

PALOMA, QU'EST CE QUE C'EST ?

Paloma est un lieu qui organise des spectacles.
Il existe depuis 2012, il y a 10 ans.
Il est ouvert à tous.

Paloma accueille surtout des concerts.
Pendant les concerts, des artistes jouent de la musique en direct sur scène devant un public.
Paloma accueille des chanteurs et musiciens qui viennent du monde entier.
Certains chanteurs sont très connus.
D'autres chanteurs viennent de la région autour de Nîmes.
Ils sont moins connus.

Paloma aide aussi des musiciens à améliorer leur musique.
Paloma donne des conseils aux musiciens.
Paloma fait aussi des projets avec des associations, des écoles et des structures spéciales.

Il y a 22 personnes qui travaillent à Paloma

Pourquoi « Paloma » ?

Paloma est un prénom d'origine méditerranéenne.
La méditerranée c'est la mer au sud de la France



Il rappelle les ambiances espagnoles et italiennes de Nîmes.



Paloma est aussi une chanson composée par l'espagnol Sebastian Iradier. Cette chanson a été reprise des centaines de fois, dans beaucoup de pays. Elle a traversé le temps et les modes.

C'est quoi les « musiques actuelles » ?

Les musiques actuelles rassemblent tous les styles musicaux qui utilisent de l'électricité :

- Le rock,
- La pop,
- Le rap,
- L'electro,
- Les musiques du monde,
- Le metal...
-

L'électricité est utilisée pour augmenter les sons des instruments.

Il y a des micros et des enceintes sur scène.

La musique est donc plus forte.

LE BATIMENT

Paloma peut accueillir presque 1900 personnes en tout dans ses 2 salles de concerts. 1900 personnes ça remplit un terrain de tennis.

La « Graaaaaaande salle » de Paloma peut accueillir presque 1400 personnes (*trouver une capacité d'accueil à comparer*).

Pendant un concert on peut être debout dans l'espace qui s'appelle la fosse. On peut aussi être assis dans la fosse, il y a un gradin qui déplie.

On peut être assis au balcon au premier étage.

(Certains concerts sont plus calmes)



La deuxième salle de Paloma s'appelle le Club. Elle est plus petite et toute rouge. Le Club peut accueillir presque 400 personnes, (*trouver une capacité d'accueil à comparer*)



Paloma a aussi un lieu extérieur, le patio.
On peut aussi voir des concerts dans le patio, au printemps et à l'automne.



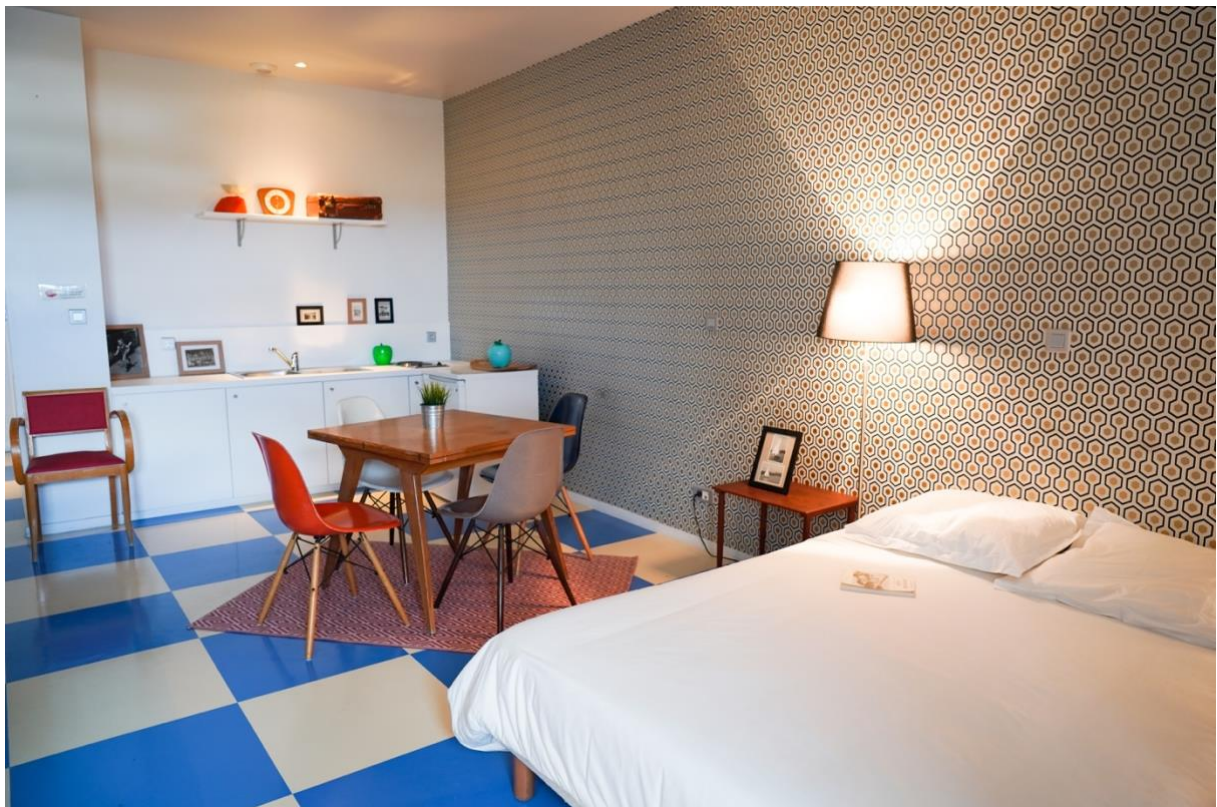
Il y a aussi des bars pour boire et manger.



Paloma a 7 studios de répétition pour les musiciens qui veulent s'entraîner.
Il y a aussi un studio d'enregistrement pour aider les musiciens à créer leur album.



Paloma a aussi 6 petits appartements pour accueillir les musiciens quand ils viennent travailler plusieurs jours.



Il y a aussi 4 loges pour accueillir les musiciens qui font un concert le soir. La loge c'est l'endroit où le musicien s'habille et se maquille.



Avant leur concert, les musiciens mangent dans la cantine de Paloma.

